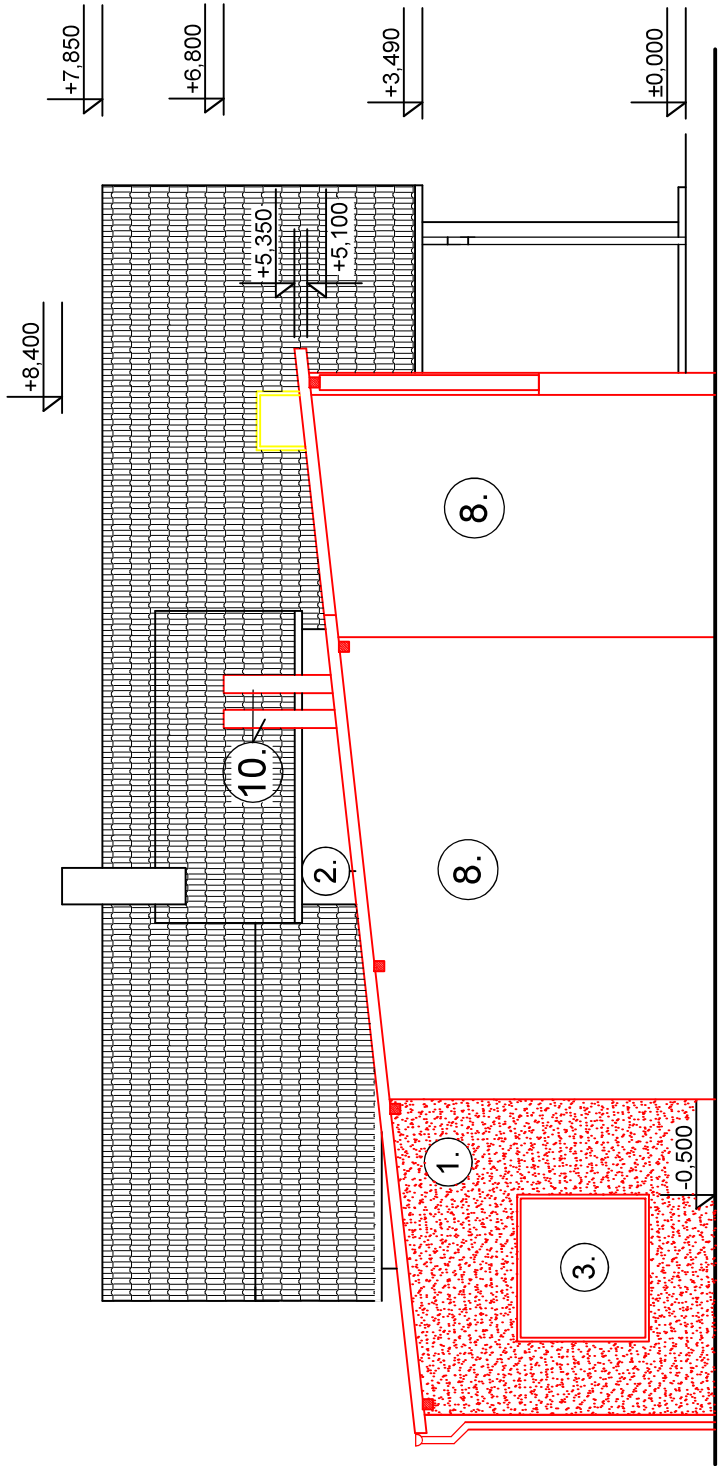
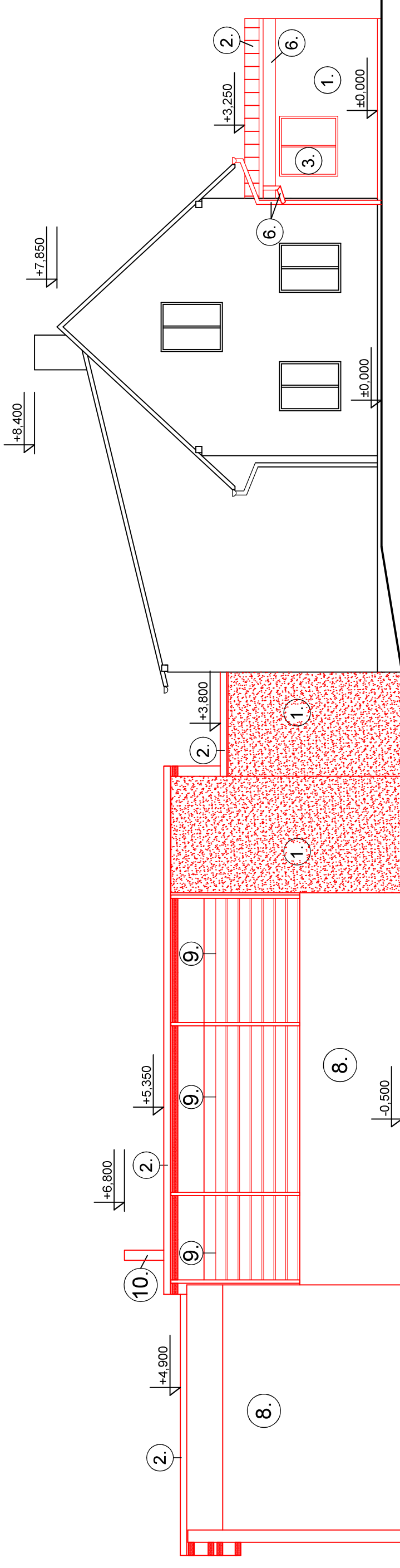


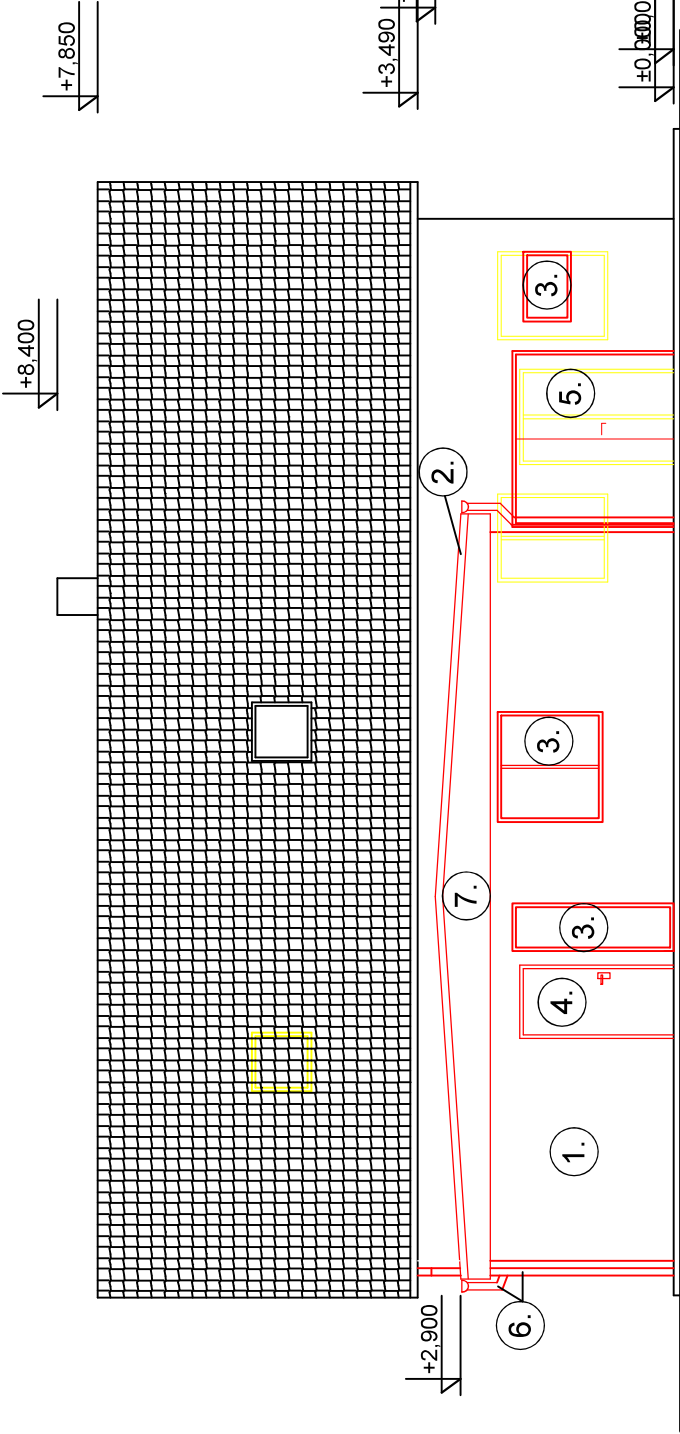
POHLED ZÁPADNÍ



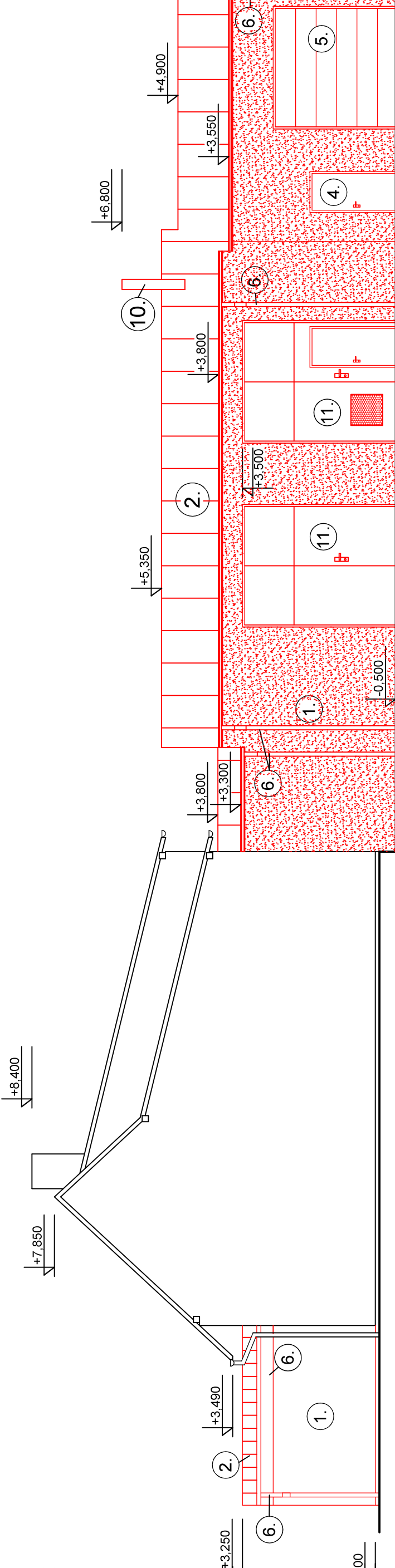
POHLED JIŽNÍ



POHLED VÝCHODNÍ



POHLED SEVERNÍ



LEGENDA

- 1. SILIKÁTOVÁ OMÍTKA
- 2. STŘEŠNÍ PLECHOVÁ KRYTINA
- 3. PLASTOVÁ OKNA IZOLAČNÍ TROJSKLO
- 4. DVEŘE PLASTOVÉ
- 5. SEKVENČNÍ GARÁŽOVÉ VRATA
- 6. PLECHOVÉ STŘEŠNÍ SVODY
- 7. DŘEVĚNÉ PODBITÍ
- 8. ŽELEZOBETONOVÁ STĚNA
- 9. DŘEVĚNÉ HRANOLY
- 10. KOMÍNOVÉ TĚLESO
- 11. VRATA -OCELOVÉ

TATO PROJEKTOVÁ DOKUMENTACE SLOUŽÍ POUZE PRO ÚČELY STAVEBNÍHO POVOLENÍ, NEJEDNÁ SE O REALIZAČNÍ PROJEKTOVOU DOKUMENTACI.

AKCE:	MIŠTO, Hrachovec [647624]	č. parcel 1110/9 a 1110/38
GENERALNÍ PROJEKTANT:	Nikola Sovák Zašovská 724, 757 01 Valašské Meziříčí	Stupeň: dokumentace pro DUR + DSP
AUTORIZOVAL:	Ing. Michal Podešva, Křížná 35/637 Valašské Meziříčí 75701	VARIANTA: -
INVESTOR:	Pila Hrachovec s.r.o., Hrachovec 281, 75701 Valašské Meziříčí	datum: 6/2023
KONTROLOVAL:	Ing. Michal Podešva	formát: A2
VYPRACOVAL:	Nikola Sovák	arch. ús.: -
OBJEKT:	PRÍSTAVBA KOTELNY A ADMINISTRATIVNÍHO OBJEKTU	měřítko: 1:100
ČÁST:	D.1.1 Architektonicko-stavební řešení	čís.vybr.: D.1.1-07
VÝKRES:	POHLEDY	